

# Software Trimble TerraFlex

## Principales características

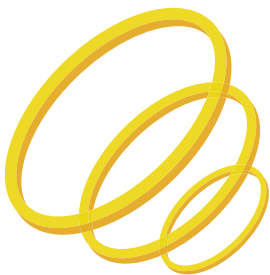
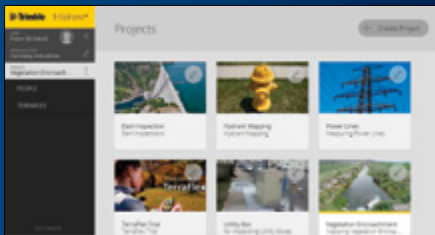
**Captura de datos geoespaciales rápida y eficaz** en todo un rango de dispositivos diferentes

**Mantenga sus datos organizados**, tanto en el campo como en la oficina, usando los proyectos de TerraFlex

**Trabaje en cualquier lugar** con flujos de trabajo de administración de datos simplificados

**Importe y actualice fácilmente** los datos existentes **y disponga siempre de la información más actual**

**Integrado con Trimble InSphere** para poder **acceder a múltiples aplicaciones geoespaciales**



**¡Pruébalo hoy mismo gratis!**

[www.trimbleinsphere.com/terraflex](http://www.trimbleinsphere.com/terraflex)

## Flujos de trabajo móviles en los que puede confiar

El software Trimble® TerraFlex™ es una solución de nube flexible y configurable para la captura de datos de campo y la actualización de información geoespacial en tiempo real. Esta robusta aplicación brinda una completa colección de formularios digitales que le permitirán registrar información de recursos y de SIG geolocalizada precisa y con abundantes atributos en un solo flujo de trabajo. Le ofrece un valioso conjunto de herramientas que pueden ser utilizadas para la captura de datos de inventarios de señales, condiciones medioambientales o forestales, sistemas hidráulicos o bienes y servicios. El software TerraFlex está disponible en dos ediciones, Basic y Advanced, y garantiza que sus datos estén al día y sean confiables.

### Use sus dispositivos existentes

Elimine la necesidad de tener que cargar con un dispositivo GPS, una cámara, un portafolio, y mapas impresos, al centralizar todas las operaciones de captura de datos en un único dispositivo. Al ser compatible con iOS, Android, Windows® Embedded Handheld, y dispositivos de tableta seleccionados que ejecuten Windows 7/Windows 8, los usuarios podrán trabajar en el campo con el dispositivo que prefieran, ya se trate de su teléfono personal o de un instrumento de alta precisión, y tendrán la misma experiencia y registrarán datos de la misma manera.

### Mantenga sus datos organizados

Cree proyectos de captura de datos en el campo que sean útiles y prácticos para su cuadrilla. Las plantillas de formularios múltiples de TerraFlex le permiten satisfacer las necesidades de su organización con flexibilidad y lograr un flujo de trabajo óptimo. Como hay que organizar trabajos numerosos y múltiples trabajadores en el campo, podrá agrupar las asignaciones de captura de datos en proyectos y asignar estos proyectos a miembros particulares de una cuadrilla. De esta manera podrá estar seguro de que la información es colectada y entregada en forma sistemática.

### Actualice sus datos existentes

Asegúrese de que todos los miembros de un proyecto trabajen con los datos más actualizados que estén disponibles en la edición Trimble TerraFlex Advanced. Use la edición Advanced para importar datos SIG o de recursos preexistentes en los proyectos, actualícelos en tiempo real en el campo, y comparta esta información con todos los miembros de su organización que formen parte del proyecto. Podrá ver los problemas a los que se enfrentan sus cuadrillas, y estas, a su vez, podrán disponer de la información necesaria para tomar las decisiones que sean oportunas.

### Manténgase sincronizado: ahorre tiempo y reduzca errores

Los datos de campo se sincronizan automáticamente con un servidor central, simplificando las operaciones de oficina, aumentando la productividad y generando más ahorros. No es necesario volver a la oficina para ingresar los datos de campo, ni reintroducir la información de los formularios. Las actualizaciones que requieran los proyectos pueden ser enviadas a las cuadrillas de campo y estas a su vez pueden enviar la información a la oficina en tiempo real. Esto elimina demoras y garantiza que las cuadrillas colecten la información realmente necesaria. Y como TerraFlex funciona perfectamente sin conexión a internet, las cuadrillas podrán trabajar incluso en zonas remotas, y sincronizar los datos automáticamente con los de la oficina en cuanto vuelvan a tener cobertura.

### Administración total. Administración de datos simplificada

TerraFlex se encarga de toda la administración y gestión de la base de datos, de forma que el usuario no necesita disponer de recursos para administrar otros sistemas. Concéntrese en su trabajo sin tener que preocuparse de los demás sistemas. Con vistas espaciales y vistas de los datos, podrá ver los proyectos y los datos recibidos de la manera que prefiera.

### Configuración y edición de plantillas rápida

Independientemente de sus necesidades de registro de datos, la interfaz de arrastrar y colocar facilita la creación de plantillas de formularios. Agrupe y organice campos para crear formularios a los que es fácil navegar para poder ingresar información con rapidez. A medida que cambian las necesidades de un proyecto a lo largo del tiempo, la integridad de los datos es garantizada mediante la edición de plantillas de formularios que pueden enviarse de forma imperceptible a las cuadrillas según cambien los requisitos del proyecto.

### Equipado para Esri

TerraFlex funciona con Esri a la perfección al permitirle mover características y esquemas entre ArcMap y TerraFlex y simplificar el intercambio de datos. Además, puede usar capas de mapa de base Esri gratuitas para crear mapas de fondo con un contexto geográfico para sus proyectos.

Como parte de la plataforma de software Trimble InSphere™ para la administración central de datos, servicios, y aplicaciones geoespaciales, Trimble TerraFlex garantiza a todos los usuarios la captura y actualización de datos confiables.

## Especificaciones técnicas

Característica	TerraFlex Basic	TerraFlex Advanced
<b>Captura de datos</b>		
Punto, línea y polígono	X	X
<b>Tipos de campo:</b>		
– Numérico (ingreso numérico estándar más campos de medida):	X	X
◊ Longitud – Imperial y métrico	X	X
◊ Ángulos – Grados	X	X
– Texto	X	X
– Fecha	X	X
– Campo de selección:		
◊ Selección única/Botón de radio	X	X
◊ Selección múltiple/Casilla de verificación	X	X
– Booleano/Sí/No	X	X
– Firma	X	X
– Imágenes	X	X
– Campos condicionales	X	X
– Campos condicionales avanzados	X	X
– Campos de metadatos (usuario, dispositivo, GNSS, etc.)	X	X
– Registro basado en la precisión		X
– Posición requerida para el registro	X	X
<b>Importación</b>		
Esquema Esri XML	X	X
Archivo Shape		X
<b>Exportación</b>		
KML/KMZ	X	X
CSV	X	X
Bases de datos geográficas de archivos Esri	X	X
Archivos Shape	X	X
WFS	X	X
<b>Corrección en tiempo real</b>		
Trimble Geo serie 7 y Trimble Geo serie 6000 con soporte de telémetro láser integrado incluido	X	X
Dispositivos de mano Trimble Juno® series 3 y 5	X	X
Tabletas Trimble Yuma® 2 y Motion	X	X
Trimble serie Nomad 1050	X	X
Receptor Trimble R1 GNSS	X	X
Receptor Trimble R2 GNSS	X	X
Internet (VRS, una estación base), SBAS, receptor externo	X	X
Trimble RTX™	X	X

Característica	TerraFlex Basic	TerraFlex Advanced
<b>Mapas de fondo</b>		
Imágenes y mapas de Google (campo y oficina)	X	X
Mapas de base Esri (oficina)	X	X
Mapas de base sin conexión de Trimble Data	X	X
<b>Actualizaciones de datos</b>		
Importación de datos existentes de archivos shape		X
Creación de plantillas de registro de datos a partir de tablas/capas de atributos existentes		X
Creación de tareas:		
– Mostrar progreso de las tareas en el campo		X
– Mostrar progreso de las tareas en la oficina		X
Enviar datos existentes a los usuarios de campo		X
Actualización de geometrías por los usuarios de campo		X
Actualización de atributos por los usuarios de campo		X
Actualización de atributos por los usuarios de oficina		X
Navegación a características		X
<b>Requisitos del sistema</b>		
<b>Móvil:</b>		
– Android 4.x o posterior	X	X
– iOS 7 o posterior	X	X
– Windows 7 / Windows 8	X	X
– Windows Embedded Handheld 6.5 o posterior	X	X
– Receptores GNSS compatibles		
◊ Receptores Trimble Pro 6H y 6T	X	X
◊ Receptor Trimble R1 GNSS	X	X
◊ Receptor Trimble R2 GNSS	X	X
<b>Servicio de nube:</b>		
– Internet Explorer 11 o posterior	X	X
– Firefox	X	X
– Chrome	X	X
<b>Idiomas disponibles</b>		
Inglés	X	X
Francés	X	X
Alemán	X	X
Español (América Latina)	X	X

© 2014-2015, Trimble Navigation Limited. Reservados todos los derechos. Trimble y el logo del Globo terráqueo y el Triángulo, GPS Pathfinder, Juno, Nomad, y Yuma son marcas comerciales de Trimble Navigation Limited, registradas en los Estados Unidos y en otros países. InSphere, RTX y TerraFlex son marcas comerciales de Trimble Navigation Limited. Windows es una marca comercial registrada o una marca comercial de Microsoft Corporation en los Estados Unidos y/o en otros países. Todas las otras marcas comerciales son propiedad de sus respectivos titulares. NP 022516-12SD-ESP (09/15)



### AMÉRICA DEL NORTE

Trimble Navigation Limited  
10368 Westmoor Dr  
Westminster CO 80021  
EE.UU.

### EUROPA

Trimble Germany GmbH  
Am Prime Parc 11  
65479 Raunheim  
ALEMANIA

### ASIA-PACÍFICO

Trimble Navigation  
Singapore Pty Limited  
80 Marine Parade Road  
#22-06, Parkway Parade  
Singapore 449269  
SINGAPUR

